

# BERGERE de France

## PULL COTON JAUNE

### Tailles

Explications en 2 tailles : 1/2 et 3

### Fournitures

Qual. COTONATURE = 11 pel., aig. n° 3 et 4, 2 aig. aux.

### Points employés

COTES 1/1, aig. n° 3.

POINT FANT., aig. n° 4. Suivre la grille.

9 m. croisées : glis. 3 m. sur 1 aig. aux. derrière le trav., glis. les 3 m. suiv. sur la 2ème aig. aux. devant le trav., tric. les 3 m. suiv. endr., puis tric. les 3 m. de la 2ème aig. aux. placée devant à l'endr., puis tric. les 3 m. de la 1ère aig. aux. placée derrière à l'endr.

### Echantillon

Un carré de 10 cm point fant. = 25 m. et 29 rgs.  
Important : Tric. avec des aig. plus fines si vous obtenez moins de m. et de rgs que sur cet échantillon. Tric. avec des aig. plus grosses dans le cas contraire.

### Réalisation

DOS : Monter 107-125 m. Tric. 3 cm (28 rgs) côtes 1/1 en répat. 26 augm. au dernier rg. Cont. point fant. sur les 133-151 m. obtenues. Dès le 7ème rg, augm. de ch. côté 4 fs 1 m. ts les 6 rgs, 10 fs 1 m. ts les 4 rgs.

Cont. droit sur les 161-179 m. obtenues.

**Epaules et encolure** : A 48-50 cm (144-150 rgs) de haut. tot., rab. de ch. côté ts les 2 rgs :

T. 1/2 : 4 fs 8 m., 2 fs 9 m.

T. 3 : 3 fs 9 m., 3 fs 10 m.

Simultanément, rab. les 27-31 m. centrales. Cont. ch. côté séparément en rab. côté encolure ts les 2 rgs 1 fs 5 m., 1 fs 4 m., 2 fs 3 m., 1 fs 2 m.

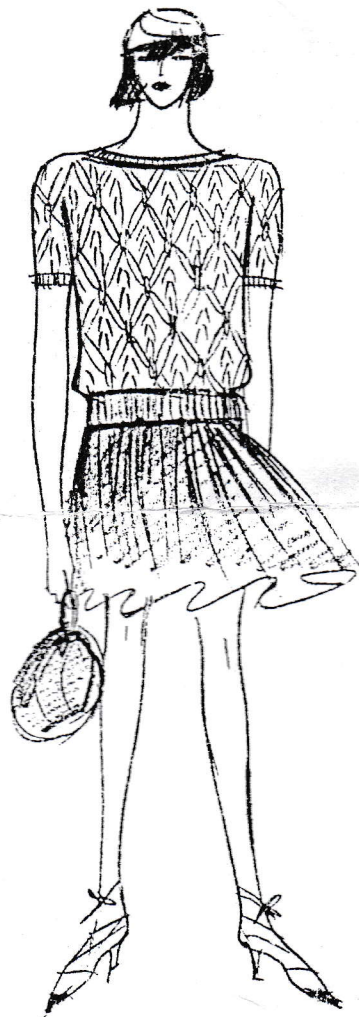
**DEVANT** : Comme le dos.

**Encolure** : A 43-45 cm (130-136 rgs) de haut. tot., rab. les 19-23 m. centrales. Cont. ch. côté séparément en rab. côté encolure ts les 2 rgs 1 fs 4 m., 2 fs 3 m., 3 fs 2 m., 5 fs 1 m.

**BORDURES D'EMMANCHURES (2)** : Monter 81-89 m. Tric. 3 cm (10 rgs) côtes 1/1, laisser en attente.

**BORDURE D'ENCOLURE** : Monter 153-161 m. Tric. 3 cm (10 rgs) côtes 1/1, laisser en attente.

**FINITIONS** : Faire les coutures d'épaules. Poser au point de mailles les bordures d'emmanchures sur 18-20 cm de part et d'autre des coutures d'épaules. Term. les coutures. Poser le col au point de mailles au bord de l'encolure.



100% COTON MERCERISE

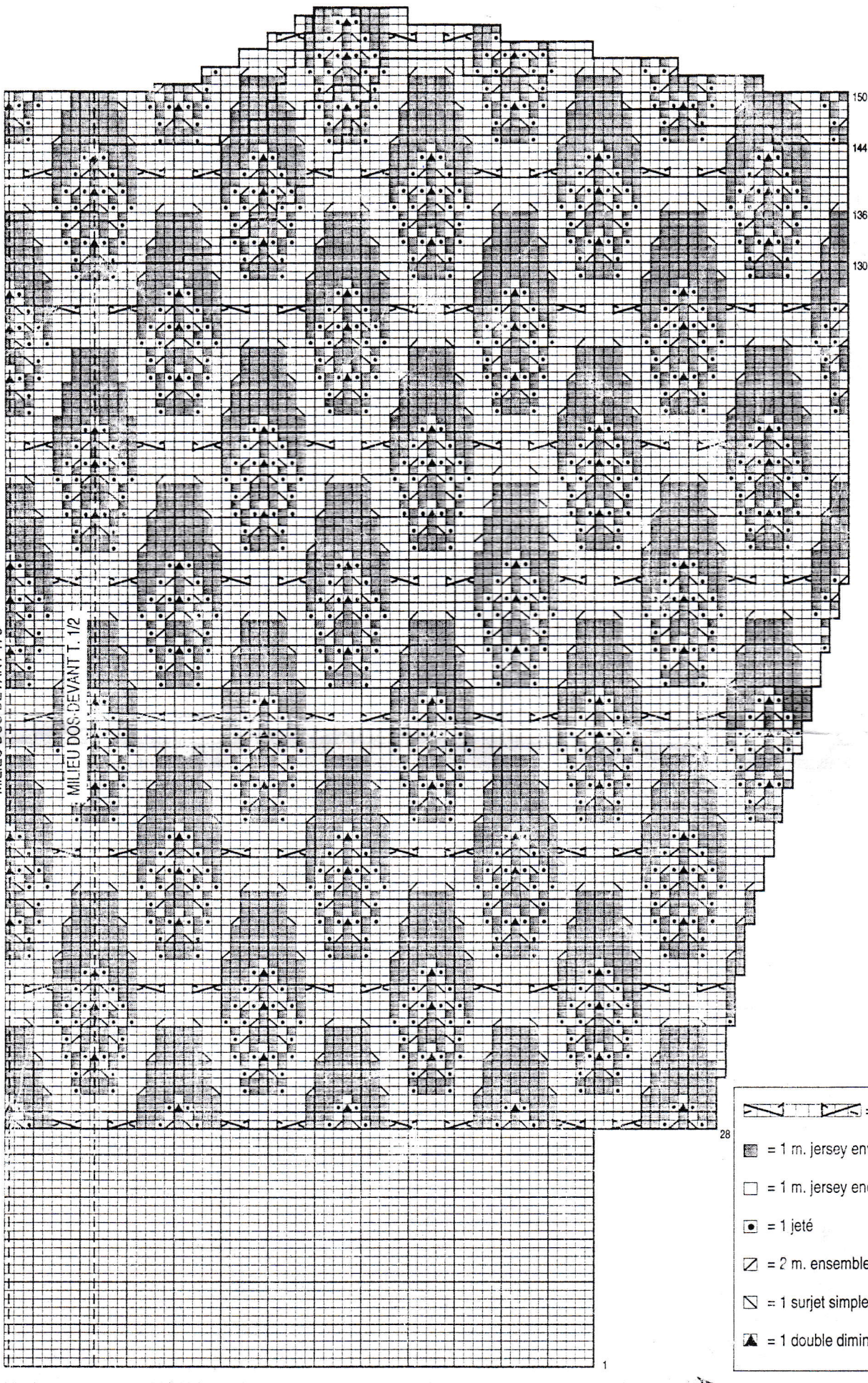



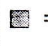
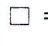
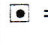
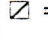
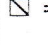

T. 1/2 = 161 m. : 64 cm / T. 3 = 179 m. : 71 cm

Hauteur totale : T. 1/2 = 154 rgs : 62 cm / T. 3 = 160 rgs : 54 cm

MILIEU DOS-DEVANT T. 3

MILIEU DOS-DEVANT T. 1/2



-  = 9 m. croisées
-  = 1 m. jersey envers
-  = 1 m. jersey endroit
-  = 1 jeté
-  = 2 m. ensemble endroit
-  = 1 surjet simple
-  = 1 double diminution

T. 1/2 = 133 m. : 52 cm / T. 3 = 151 m. : 59 cm