

BERGERE
de France



347 **

PULL A TORSADES

Tailles 1-2-3-4

Fournitures

Qual. BERLANDE.
Surimi = 7-8-9-10 pel.,
aig. n° 3 et 3,5.
1 aig. aux.

Points employés

COTES 2/2, aig. n° 3 et 3,5.
TORSADE, aig. n° 3,5. Sur 24 m.
1er rg (endr. du trav.) : 6 m. endr., 4 m. croisées à gauche (= glis. 2 m. sur l'aig. aux. devant le trav., tric. les 2 m. suiv. endr., puis les 2 m. de l'aig. aux. à l'endr.), 4 m. env., 4 m. croisées à droite (= glis. 2 m. sur l'aig. aux. derrière le trav., tric. les 2 m. suiv. endr., puis les 2 m. de l'aig. aux. à l'endr.), 6 m. endr.
2ème rg et ts les rgs pairs : tric. comme les m. se présentent.
3ème rg : 2 m. endr., 4 m. croisées à droite, 2 m. endr., 2 m. croisées à gauche sur 1 m. env. (= glis. 2 m. sur l'aig. aux. devant le trav., tric. la m. suiv. env., puis les 2 m. de l'aig. aux. à l'endr.), 2 m. env., 2 m. croisées à droite sur 1 m. env. (= glis. 1 m. sur l'aig. aux. derrière le trav., tric. les 2 m. suiv. endr., puis la m. de l'aig. aux. à l'env.), 2 m. endr., 4 m. croisées à gauche, 2 m. endr.
5ème rg : 8 m. endr., 1 m. env., 2 m. croisées à gauche sur 1 m. env., 2 m. croisées à droite sur 1 m. env., 1 m. env., 8 m. endr.

7ème rg : 2 fs 4 m. croisées à gauche, 2 m. env., 4 m. croisées à droite, 2 m. env., 2 fs 4 m. croisées à droite.
9ème rg : 8 m. endr., 1 m. env., 2 m. croisées à droite sur 1 m. env., 2 m. croisées à gauche sur 1 m. env., 1 m. env., 8 m. endr.
11ème rg : 2 m. endr., 4 m. croisées à droite, 2 m. endr., 2 m. croisées à droite sur 1 m. env., 2 m. env., 2 m. croisées à gauche sur 1 m. env., 2 m. endr., 4 m. croisées à gauche, 2 m. endr.
13ème rg : 6 m. endr., 2 m. croisées à droite sur 2 m. env. (= glis. 2 m. sur l'aig. aux. derrière le trav., tric. les 2 m. suiv. endr., puis les 2 m. de l'aig. aux. à l'env.), 4 m. env., 2 m. croisées à gauche sur 2 m. env. (= glis. 2 m. sur l'aig. aux. devant le trav., tric. les 2 m. suiv. env., puis les 2 m. de l'aig. aux. à l'endr.), 6 m. endr.
15ème rg : 2 fs 4 m. croisées à gauche, 8 m. env., 2 fs 4 m. croisées à droite.
17ème rg : 8 m. endr., 8 m. env., 8 m. endr.
19ème rg : 2 m. endr., 4 m. croisées à droite, 2 m. endr., 8 m. env., 2 m. endr., 4 m. croisées à gauche, 2 m. endr.
21ème rg : 8 m. endr., 8 m. env., 8 m. endr.
23ème rg : 2 fs 4 m. croisées à gauche, 8 m. env., 2 fs 4 m. croisées à droite.
25ème rg : repr. au 1er rg.
JERSEY ENV., aig. n° 3,5.

Echantillons

Un carré de 10 cm côtes 2/2 légèrement étirées aig. n° 3,5 = 23 m. et 34 rgs.
Un carré de 10 cm jersey env. = 22 m. et 34 rgs.
24 m. torsade = 10 cm de large.
Important : Tric. avec des aig. plus fines si vous obtenez moins de m. et de rgs que sur ces échantillons.
Tric. avec des aig. plus grosses dans le cas contraire.

Réalisation

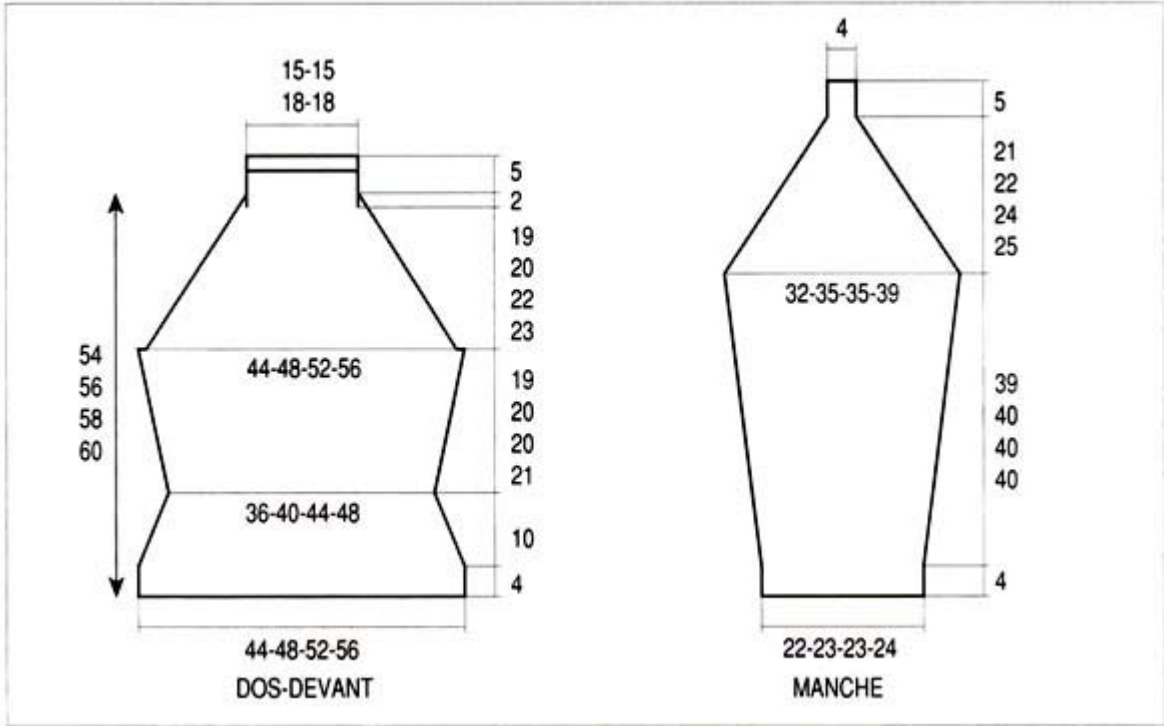
DOS : Monter 106-114-122-130 m.
Tric. côtes 2/2 aig. n° 3.
Commencer pour toutes les tailles par 2 m. endr.
A 4 cm (14 rgs) de haut. tot., cont. aig. n° 3,5.
Dès le 17ème rg de haut. tot., dim. de ch. côté à 7 m. du bord 10 fs 1 m. alt. ts les 2 et 4 rgs, (= à droite tric. 7 m. côtes 2/2, 2 m. ens. env., à gauche lorsqu'il reste 9 m. sur l'aig. gauche, tric. 2 m. ens. env., 7 m. côtes 2/2).

Il reste 86-94-102-110 m.
A 14 cm (48 rgs) de haut. tot., augm. de ch. côté à 7 m. du bord (= tric. les m. augm. progressivement côtes 2/2) :
T. 1 : 10 fs 1 m. ts les 6 rgs.
T. 2 et T. 3 : 8 fs 1 m. ts les 6 rgs, 2 fs 1 m. ts les 8 rgs.
T. 4 : 6 fs 1 m. ts les 6 rgs, 4 fs 1 m. ts les 8 rgs.
On obtient 106-114-122-130 m.
Raglan : A 33-34-34-35 cm (112-116-116-120 rgs) de haut. tot., rab. de ch. côté 1 fs 4 m., puis dim. de ch. côté à 7 m. du bord :
T. 1 : 3 fs 1 m. ts les 4 rgs, 29 fs 1 m. ts les 2 rgs.
T. 2 : 1 fs 1 m. ts les 4 rgs, 35 fs 1 m. ts les 2 rgs.
T. 3 : 4 fs 1 m. ts les 4 rgs, 32 fs 1 m. ts les 2 rgs.
T. 4 : 2 fs 1 m. ts les 4 rgs, 38 fs 1 m. ts les 2 rgs.
Tric. encore 5 cm (18 rgs) sur les 34-44-42-42 m. rest. et rab. les m. en 1 fs.
DEVANT : Monter 106-114-122-130 m.
Tric. 4 cm (14 rgs) côtes 2/2 aig. n° 3.
Commencer pour toutes les tailles par 2 m. endr.
Cont. aig. n° 3,5 comme suit : 16 m. côtes 2/2, 24 m. torsade (en commençant T. 1 : au 1er rg, T. 2 : au 17ème rg, T. 3 : au 11ème rg, T. 4 : au 3ème rg de l'explication.
On commence différemment afin de terminer à l'encolure de la même manière pour toutes les tailles), 26-34-42-50 m. jersey env., 24 m. torsade (en commençant comme la torsade précédente), 16 m. côtes 2/2.
Dès le 17ème rg de haut. tot., dim. puis augm. de ch. côté comme au dos mais à 41 m. du bord au lieu de 7 (= à droite tric. 16 m. côtes 2/2, 24 m. torsade, 1 m. env., 2 m. ens. env., à gauche lorsqu'il reste 43 m. sur l'aig. gauche tric. 2 m. ens. env., 1 m. env., 24 m. torsade, 16 m. côtes 2/2.
(Tric. les m. augm. jersey env.).
RAGLAN : Important : il est nécessaire de tenir compte du n. de rgs indiqué pour terminer à l'encolure comme l'explication.
A la même haut. qu'au dos (= après 98-102-102-106 rgs de haut. de torsades) rab. de ch. côté :
T. 1 : ts les 2 rgs 1 fs 3 m., 2 fs 1 m., ts les 4 rgs 7 fs 1 m.
T. 2 : ts les 2 rgs 1 fs 3 m., 4 fs 1 m., ts les 4 rgs 5 fs 1 m.
T. 3 : ts les 2 rgs 1 fs 3 m., 5 fs 1 m., ts les 4 rgs 4 fs 1 m.
T. 4 : ts les 2 rgs 1 fs 3 m., 7 fs 1 m., ts les 4 rgs 2 fs 1 m.

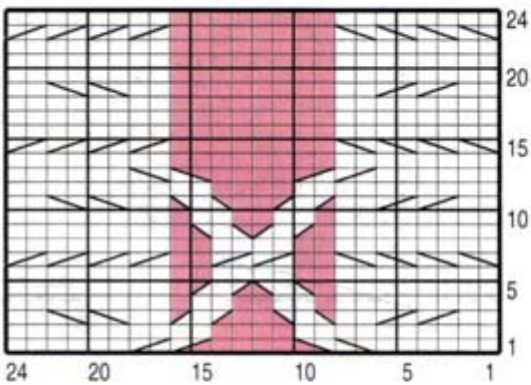
Il reste 82-90-98-106 m.
Cont. en dim. de ch. côté ts les 2 rgs à 29 m. du bord (= à droite tric. 4 m. côtes 2/2, 24 m. torsade. 1 m. env., 2 m. ens. env., à gauche lorsqu'il reste 31 m. sur l'aig. gauche tric. 2 m. ens. env., 1 m. env., 24 m. torsade. 4 m. côtes 2/2) :
T. 1 : 12 fs 1 m.
T. 2 : 16 fs 1 m.
T. 3 : 20 fs 1 m.
T. 4 : 24 fs 1 m.
(il reste 2 m. env. entre les torsades).
Cont. sur les 58 m. rest. en répart. 3 fs 2 dim. ts les 2 rgs dans ch. groupe de torsade en suiv. la grille B du 13ème au 18ème rg, puis tric. 5 cm (18 rgs) sur les 46 m. rest. en répétant du 19ème au 26ème rg de la grille B pour ch. torsade. Rab. les m. en 1 fs.

MANCHES : Monter 50-54-54-58 m.
Tric. côtes 2/2 aig. n° 3 en commençant par :
T. 1 et T. 4 : 2 m. endr.
T. 2 et T. 3 : 2 m. env.
A 4 cm (14 rgs) de haut. tot., cont. aig. n° 3,5 en augm. de ch. côté dès le 1er rg à 2 m. du bord (tric. les 2 m. du bord toujours à l'endr.) :
T. 1 : 12 fs 1 m. ts les 10 rgs.
T. 2 et T. 3 : 7 fs 1 m. ts les 10 rgs, 7 fs 1 m. ts les 8 rgs.
T. 4 : 16 fs 1 m. ts les 8 rgs.
On obtient 74-82-82-90 m.
Raglan : A 43-44-44-44 cm (146-150-150-150 rgs) de haut. tot., marquer la m. lis., cont. en dim. 1 m. de ch. côté des 2 m. centrales (= tric. 2 m. ens. env. avant et 2 m. ens. env. après les 2 m. endr. centrales) :
T. 1 : 5 fs ts les 4 rgs, 27 fs ts les 2 rgs.
T. 2 : 3 fs ts les 4 rgs, 33 fs ts les 2 rgs.
T. 3 : 6 fs ts les 4 rgs, 30 fs ts les 2 rgs.
T. 4 : 4 fs ts les 4 rgs, 36 fs ts les 2 rgs.
Tric. encore 5 cm (18 rgs) côtes 2/2 sur les 10 m. rest. et rab. en 1 fs.

FINITIONS Faire les coutures.

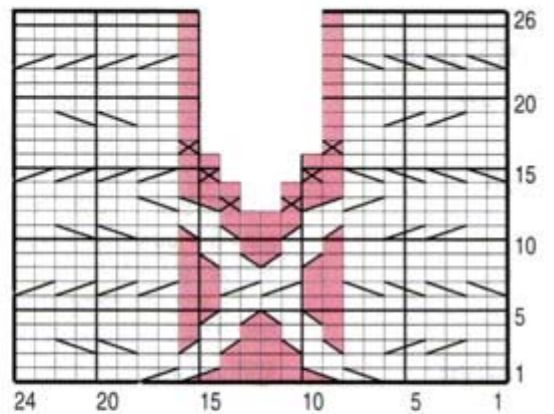


GRILLE A



TORSADE

GRILLE B



- | | |
|---------------------------------|--------------------------------------------|
| □ = 1 m. jersey endroit | ▤ = 2 m. croisées à gauche sur 1 m. envers |
| ■ = 1 m. jersey envers | ▥ = 2 m. croisées à droite sur 1 m. envers |
| ⊗ = 2 m. ensemble envers | ▧ = 2 m. croisées à droite sur 2 m. envers |
| ▨ ou ▩ = 4 m. croisées à gauche | ▦ = 2 m. croisées à gauche sur 2 m. envers |
| ▪ ou ▫ = 4 m. croisées à droite | |