



**137 \*\***

**GILET  
EMPIECEMENT  
ROND**

Tailles 1-2-3-4

**Fournitures**

Qual. BERLAINE,  
Anémone = 7-8-9-9 pel.,  
aig. n° 3 et 3,5,  
1 aig. aux.,  
5 boutons réf. 656.801 (lot de 6).

**Points employés**

COTES 3/3, aig. n° 3. Sur un n. de m. div. par 6 + 3.  
1er rg (endr. du trav.) : \* 3 m. endr., 3 m. env. \*, répéter de \* à \*, term. par 3 m. endr.  
2ème rg : \* 3 m. env., 3 m. endr. \*, répéter de \* à \*, term. par 3 m. env.  
JERSEY ENDR. et JERSEY ENV., aig. n° 3,5.  
POINT DE GODRON, aig. n° 3,5. Tric. \* 3 rgs jersey endr., 3 rgs jersey env. \*, répéter de \* à \*.  
TORSADE A, aig. n° 3,5. Sur 8 m.  
1er rg (endr. du trav.)-3ème et 5ème rgs : endr.  
2ème-4ème et 6ème rgs : 4 m. endr., 4 m. env.  
7ème rg : 8 m. croisées à droite (= glis. 4 m. sur l'aig. aux. derrière le trav., tric. les 4 m. suiv. endr., puis les 4 m. de l'aig. aux. à l'endr.).  
8ème-10ème-12ème-14ème-16ème-18ème et 20ème rgs : 4 m. env., 4 m. endr.  
9ème-11ème-13ème-15ème-17ème et 19ème rgs : endr.  
21ème rg : 8 m. croisées à droite.  
22ème-24ème-26ème-28ème-30ème-32ème et 34ème rgs : 4 m. endr., 4 m. env.  
23ème-25ème-27ème-29ème-31ème et 33ème rgs : endr.  
35ème rg : repr. au 7ème rg.  
ZIG ZAG, aig. n° 3,5. Sur 20 m.  
1er rg (endr. du trav.) : 6 m. env., 3 m. endr., 11 m. env.

2ème rg : 11 m. endr., 3 m. env., 6 m. endr.  
3ème rg : 6 m. env., 1 jeté, 2 m. endr., 1 S.S., 10 m. env.  
4ème rg : 10 m. endr., 3 m. env., 1 m. endr. torse, 6 m. endr.  
5ème rg : 7 m. env., 1 jeté, 2 m. endr., 1 S.S., 9 m. env.  
6ème rg : 9 m. endr., 3 m. env., 1 m. endr. torse, 7 m. endr.  
7ème rg : 8 m. env., 1 jeté, 2 m. endr., 1 S.S., 8 m. env.  
8ème rg : 8 m. endr., 3 m. env., 1 m. endr. torse, 8 m. endr.  
9ème rg : 9 m. env., 1 jeté, 2 m. endr., 1 S.S., 7 m. env.  
10ème rg : 7 m. endr., 3 m. env., 1 m. endr. torse, 9 m. endr.  
11ème rg : 10 m. env., 1 jeté, 2 m. endr., 1 S.S., 6 m. env.  
12ème rg : 6 m. endr., 3 m. env., 1 m. endr. torse, 10 m. endr.  
13ème rg : 11 m. env., 1 jeté, 2 m. endr., 1 S.S., 5 m. env.  
14ème rg : 5 m. endr., 3 m. env., 1 m. endr. torse, 11 m. endr.  
15ème rg : 12 m. env., 1 jeté, 2 m. endr., 1 S.S., 4 m. env.  
16ème rg : 4 m. endr., 3 m. env., 1 m. endr. torse, 12 m. endr.  
17ème rg : 4 m. env., 1 boule (= tric. la m. à l'endr., ne pas lâcher la m. de l'aig. gauche et la tric. encore 1 fs à l'env., 1 fs à l'endr., 1 fs à l'env. et lâcher la m. de l'aig. gauche, tourner le travail, tric. 5 m. env., tourner, tric. 5 m. endr., tourner, tric. 1 m. env., 3 m. ens. env., 1 m. env., tourner, tric. 3 m. ens. endr.), 8 m. env., 1 jeté, 2 m. endr., 1 S.S., 3 m. env.  
18ème rg : 3 m. endr., 3 m. env., 1 m. env. torse, 2 m. env., 11 m. endr.  
19ème rg : 10 m. env., 2 m. ens. endr., 2 m. endr., 1 jeté, 7 m. env.  
20ème rg : 6 m. endr., 1 m. endr. torse, 3 m. env., 10 m. endr.  
21ème rg : 9 m. env., 2 m. ens. endr., 2 m. endr., 1 jeté, 7 m. env.  
22ème rg : 7 m. endr., 1 m. endr. torse, 3 m. env., 9 m. endr.  
23ème rg : 8 m. env., 2 m. ens. endr., 2 m. endr., 1 jeté, 8 m. env.  
24ème rg : 8 m. endr., 1 m. endr. torse, 3 m. env., 8 m. endr.  
25ème rg : 7 m. env., 2 m. ens. endr., 2 m. endr., 1 jeté, 9 m. env.  
26ème rg : 9 m. endr., 1 m. endr. torse, 3 m. env., 7 m. endr.  
27ème rg : 6 m. env., 2 m. ens. endr., 2 m. endr., 1 jeté, 10 m. env.  
28ème rg : 10 m. endr., 1 m. endr. torse, 3 m. env., 6 m. endr.  
29ème rg : 5 m. env., 2 m. ens. endr., 2 m. endr., 1 jeté, 11 m. env.  
30ème rg : 11 m. endr., 1 m. endr. torse, 3 m. env., 5 m. endr.  
31ème rg : 4 m. env., 2 m. ens. endr., 2 m. endr., 1 jeté, 12 m. env.  
32ème rg : 12 m. endr., 1 m. endr. torse, 3 m. env., 4 m. endr.  
33ème rg : 3 m. env., 2 m. ens. endr., 2 m. endr., 1 jeté, 6 m. env., 1 boule, 6 m. env.  
34ème rg : 11 m. endr., 2 m. env., 1 m. env. torse, 3 m. env., 3 m. endr.  
35ème rg : repr. au 3ème rg.  
TORSADE B, aig. n° 3,5. Sur 15 m.  
1er rg (endr. du trav.)-3ème et 5ème

rgs : endr.  
2ème rg et ts les rgs pairs : env.  
7ème rg : 5 m. endr., 10 m. croisées à droite (= glis. 5 m. sur l'aig. aux. derrière le trav., tric. les 5 m. suiv. endr., puis les 5 m. de l'aig. aux. à l'endr.).  
9ème-11ème-13ème-15ème et 17ème rgs : endr.  
19ème rg : 10 m. croisées à gauche (= glis. 5 m. sur l'aig. aux. devant le trav., tric. les 5 m. suiv. endr., puis les 5 m. de l'aig. aux. à l'endr.), 5 m. endr.  
21ème-23ème-25ème-27ème et 29ème rgs : endr.  
31ème rg : repr. au 7ème rg.

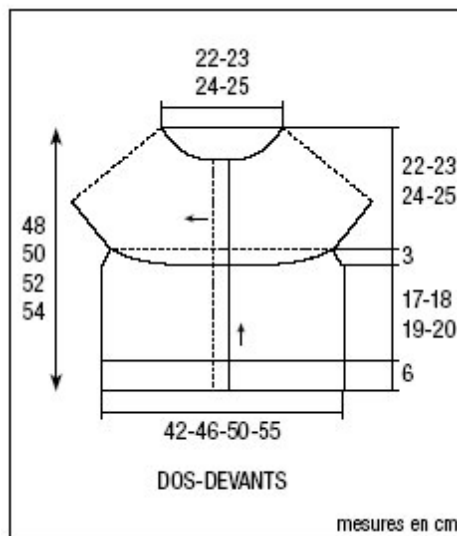
**Echantillon**

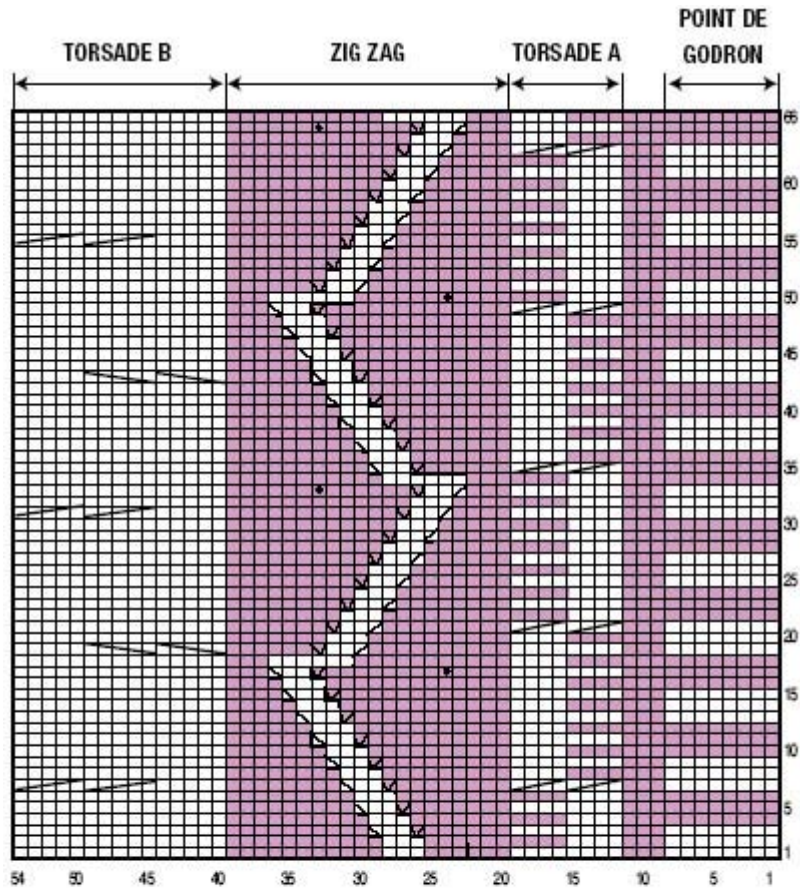
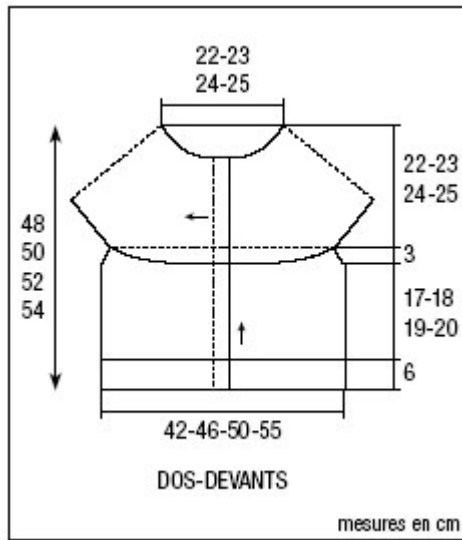
Un carré de 10 cm jersey endr. = 22 m. et 28 rgs.  
Important : Tricoter avec des aig. plus fines si vous obtenez moins de m. et de rgs que sur cet échantillon. Tricoter avec des aig. plus grosses dans le cas contraire.

**Réalisation**

Les flèches sur le croquis indiquent le sens du tricot.  
DOS : Monter 93-105-111-123 m. aig. n° 3. Tric. 6 cm (20 rgs) côtes 3/3. Cont. jersey endr. aig. n° 3,5, mais au 1er rg :  
T. 1-T. 3 et T. 4 : augm. 1 m.  
T. 2 : dim. 1 m.  
On obtient 94-104-112-124 m.  
Raglan : A 23-24-25-26 cm (68-70-74-76 rgs) de haut. tot., de ch. côté rab. 3 m., puis dim. 3 fs 1 m. ts les 2 rgs à 1 m. du bord (= tric. 1 m. endr., 2 m. ens. endr., cont. le rg et lorsqu'il reste 3 m. sur l'aig. gauche, tric. 1 S.S., 1 m. endr.).  
Rab. les 82-92-100-112 m. rest.  
DEVANT DROIT : Monter 46-52-55-61 m. aig. n° 3.  
Tric. 6 cm (20 rgs) côtes 3/3 en commençant par 4 m. endr. au lieu de 3. Cont. jersey endr. aig. n° 3,5 en augm. 1 m. au 1er rg uniquement pour T. 1-T. 3 et T. 4 (= 47-52-56-62 m.).  
Encolure et raglan : A 23-24-25-26 cm

(68-70-74-76 rgs) de haut. tot., rab. à droite ts les 2 rgs 1 fs 17-22-26-32 m., 3 fs 7 m., en même temps, rab. et dim. à gauche comme au dos, puis rab. les 3 m. rest.  
DEVANT GAUCHE : Tric. en sens inverse.  
EMPIECEMENT : Monter 60-62-64-66 m. aig. n° 3,5.  
Tric. 8 m. point de godron (pour la bordure d'encolure), 2-3-4-5 m. jersey env., 8 m. torsade A, 20 m. zig zag, 15 m. torsade B, 2-3-4-5 m. jersey env., 5 m. point de godron (pour les bordures d'emmanchures et du corps).  
Dès le 4ème rg (sur l'env. du trav.), \* tric. 23-24-25-26 m., tourner le travail, 1 jeté, glis. 1 m., tric. 22-23-24-25 m., tourner, tric. 42-43-44-45 m. en tric. le jeté avec la m. suiv., tourner, 1 jeté, glis. 1 m., tric. 41-42-43-44 m., tourner, tric. 52-54-56-58 m. en tric. le jeté avec la m. suiv., tourner, 1 jeté, glis. 1 m., tric. 51-53-55-57 m., tourner, tric. 4 rgs sur toutes les m. en tric. le jeté avec la m. suiv. \*, répéter de \* à \*.  
A 120-133-146-160 cm (360-400-440-480 rgs) de haut. mesurée côté gauche, après avoir tric. un 32ème rg zig zag, rab. toutes les m.  
BORDURES DES DEVANTS (2) : Monter 95-99-101-105 m. aig. n° 3. Tric. 3 cm (10 rgs) côtes 3/3 et laisser en attente, mais à la bordure droite, à mi-haut., ouvrir 5 boutonnières de 3 m., la 1ère à 4-4-3-3 m. du bord, les autres espacées de 18-19-20-21 m.  
FINITIONS : Faire les coutures des côtés du gilet.  
En mesurant côté corps et emmanchures de l'empiecement, glis. un fil de couleur dans la m. du bord pour marquer : le devant droit à 20-22-24-26,5 cm de haut. tot., le côté droit du dos à 41-46-50-54,5 cm de haut. tot., le côté gauche du dos à 79-87-96-105,5 cm de haut. tot., le début du devant gauche à 100-111-122-133,5 cm de haut. tot.  
Assembler l'empiecement au bas du corps.  
Poser les bordures au point de mailles le long des devants.  
Coudre les boutons.





□ = 1 m. jersey endroit	▣ = 1 jeté tricoté torse au rg suivant
◻ = 1 m. jersey envers	▩ = 1 surjet simple
▨ = 8 m. croisées à droite	▧ = 2 m. ensemble endroit
● = 1 boule	▩ = 10 m. croisées à droite
	▩ = 10 m. croisées à gauche