

envers, tricoter **2** m. endroit, 2 m. ensemble
 endroit, tourner,
 glisser 1 m. en la prenant comme pour la tricoter
 envers, tricoter **2** m. envers, 2 m. ensemble
 envers, tourner,
 glisser 1 m. en la prenant comme pour la tricoter
 envers, tricoter **16** m. endroit.

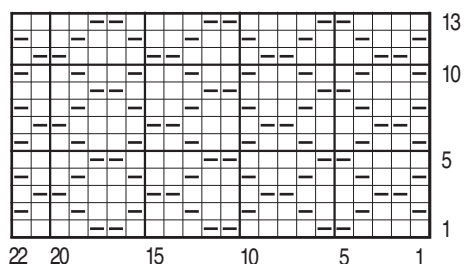
Tricoter les **30** m. de l'aig. à l'**endroit**, puis rabattre
 toutes les m.

Faire la couture de la semelle et de l'arrière de la
 ballerine.

Tricoter une deuxième ballerine identique.

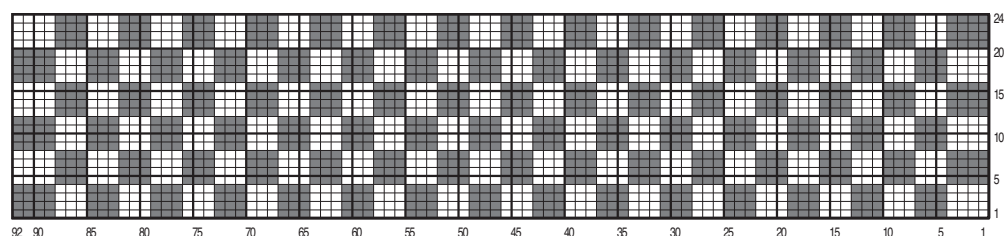
Vous pouvez customiser les ballerines en collant
 des strass Hot Fix Cristal (réf. 50092) avec un fer
 applicateur (réf. 50095).

GRILLE n° 2



- = 1 m. jersey endroit
- = 1 m. jersey envers

GRILLE n° 3



- = 1 m. jersey endroit Lait
- = 1 m. jersey endroit Noir

cast off all sts knit wise on the WS of work.
 Sew the top of the sleeves into armholes.
 Sew the sleeve & side seams.
 Sew the press stud to the opening.
 Secure & weave in all ends.

SKIRT

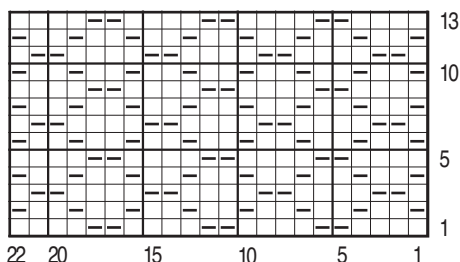
Cast on **92** sts using noir. Work **2** rows in G St.
 Cont in Fairisle foll **Chart no 3**.
 After the final row of the Chart, cont in noir working as foll: **k2, *k2tog, k1*** rep from *to*.
 Work on the **62** rem sts as foll: **1** row purl, **4** rows St St. Then cast off all sts.
 Sew side seam.
 Secure & weave in all ends.

BALLERINA PUMPS

Start at the sole.
 Using noir cast on **26** sts. Work in St St for **2** rows.
Next row (RS): k2, inc 1, k10, inc 1, k2, inc 1, k10,

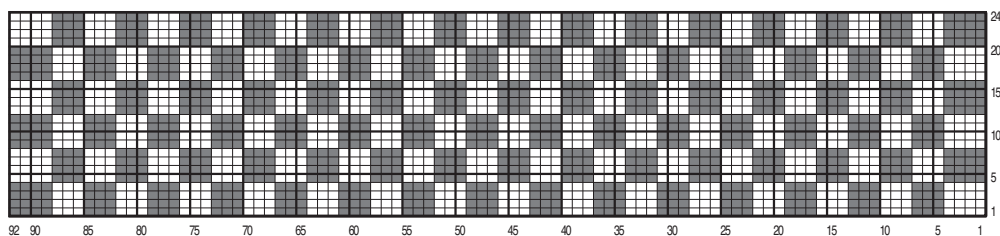
inc 1, k2.
 Work **1** row on the **30** sts obtained.
Next row (RS): k3, inc 1, k10, inc 1, k4, inc 1, k10, inc 1, k3.
 Work **1** row of **knit** on the **34** sts obtained.
Next row (RS): k18, k2tog, turn work, sl 1 as if to purl, p2, p2tog, turn, sl 1, k2, k2tog, turn, sl 1, p2, p2tog, turn, sl 1, k16.
Knit across all **30** sts, then cast off all sts.
 Sew the sole & back seam.
 Make a 2nd identical pump.
 Secure & weave in all ends.
 You can customise the pumps by sticking on a Hot Fix Cristal (ref. 50092) using an iron applicator (ref. 50095).

CHART NO 2



☐ = K on RS, P on WS
 ☒ = P on RS, K on WS

CHART NO 3



☐ = K on RS, P on WS using Lait
 ■ = K on RS, P on WS using Noir

Brei 1 nld. **recht** over de verkregen 34 st.

Brei dan 18 st. recht, 2 st. samen recht, keer het werk,

haal 1 st. af en steek hierbij in alsof je de st. averecht gaat breien, brei 2 st. averecht, 2 st. samen averecht, keer het werk,

haal 1 st. af en steek hierbij in alsof je de st. averecht gaat breien, brei 2 st. recht, 2 st. samen recht, keer het werk,

haal 1 st. af en steek hierbij in alsof je de st. averecht gaat breien, brei 2 st. averecht, 2 st. samen averecht, keer het werk,

haal 1 st. af en steek hierbij in alsof je de st. averecht gaat breien, brei 16 st. recht.

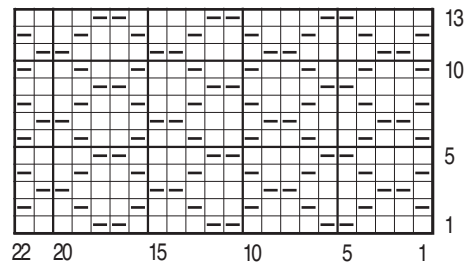
Brei de 30 st. op de nld. **recht** en kant dan alle st. af.

Sluit het naadje van de zool en het achternaadje van de ballerina.

Brei een tweede ballerina op dezelfde manier.

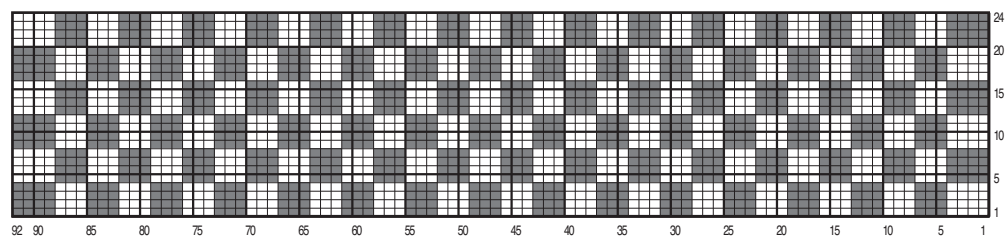
Je kunt de ballerina's pimpen door Hot Fix Cristal strassteentjes (artikelnr. 50092) op te plakken met een Hot Fix applicator (artikelnr. 50095).

TELTEKENING NR. 2



- = 1 st. rechte tricotsteek
- ▬ = 1 st. averechte tricotsteek

TELTEKENING NR. 3



- = 1 st. rechte tricotsteek Lait
- = 1 st. rechte tricotsteek Noir

10 M rechts stricken, **1 M** zunehmen, **2 M** rechts stricken, **1 M** zunehmen, **10 M** rechts stricken, **1 M** zunehmen und **2 M** rechts stricken.

Dann **1 R** über diese **30 M** stricken.

In folgender **R 3 M** rechts stricken, **1 M** zunehmen, **10 M** rechts stricken, **1 M** zunehmen, **4 M** rechts stricken, **1 M** zunehmen, **10 M** rechts stricken, **1 M** zunehmen und **3 M** rechts stricken.

Nun **1 R** **rechts** über diese **34 M** stricken.

Dann **18 M** rechts stricken, **2 M** rechts zusammenstricken, die Arbeit wenden, **1 M** wie zum Links-Stricken abheben, **2 M** links stricken, **2 M** links zusammenstricken, wenden, **1 M** wie zum Links-Stricken abheben, **2 M** rechts stricken, **2 M** rechts zusammenstricken, wenden, **1 M** wie zum Links-Stricken abheben, **2 M** links stricken, **2 M** links zusammenstricken, wenden, **1 M** wie zum Links-Stricken abheben und **16 M** rechts stricken.

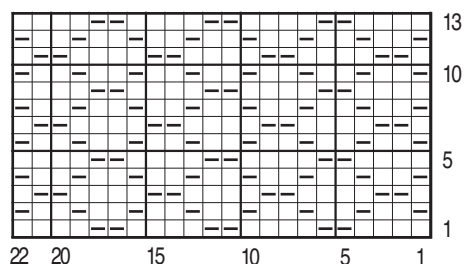
Nun die **30 M** der Nadel **rechts** stricken, dann alle M abketten.

Die Sohlennaht und die hintere Naht der Ballerina schließen

Eine zweite Ballerina ebenso stricken.

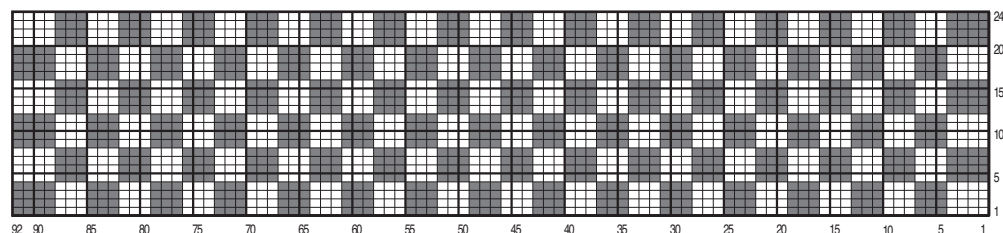
Sie können die Ballerinas verzieren, indem Sie Strasssteine Hot Fix Cristal (Art.-Nr. 50092) mit einem Strassstein-Applikator (Art.-Nr. 50095) aufkleben.

STRICKSCHRIFT NR. 2



- = 1 M glatt rechts
- = 1 M glatt links

ZÄHLMUSTER NR. 3



- = 1 M glatt rechts in Lait
- = 1 M glatt rechts in Noir